



Begleitdokumentation zum Bearbeitungsgebiet Neckar (BW)

Teilbearbeitungsgebiet 43 **- Große Enz -** **Kartenanhang**



Umsetzung der EG Wasserrahmenrichtlinie (2000/60/EG)

Stand: Dezember 2015



Baden-Württemberg

REGIERUNGSPRÄSIDIUM KARLSRUHE

BEARBEITUNG

Regierungspräsidium Karlsruhe
Referat 52 Gewässer und Boden

Markgrafenstr. 46

76247 Karlsruhe

www.rp-karlsruhe.de

unter fachlicher Beteiligung der Landratsämter Calw, Enzkreis,
Freudenstadt und Rastatt sowie des Stadtkreises Pforzheim

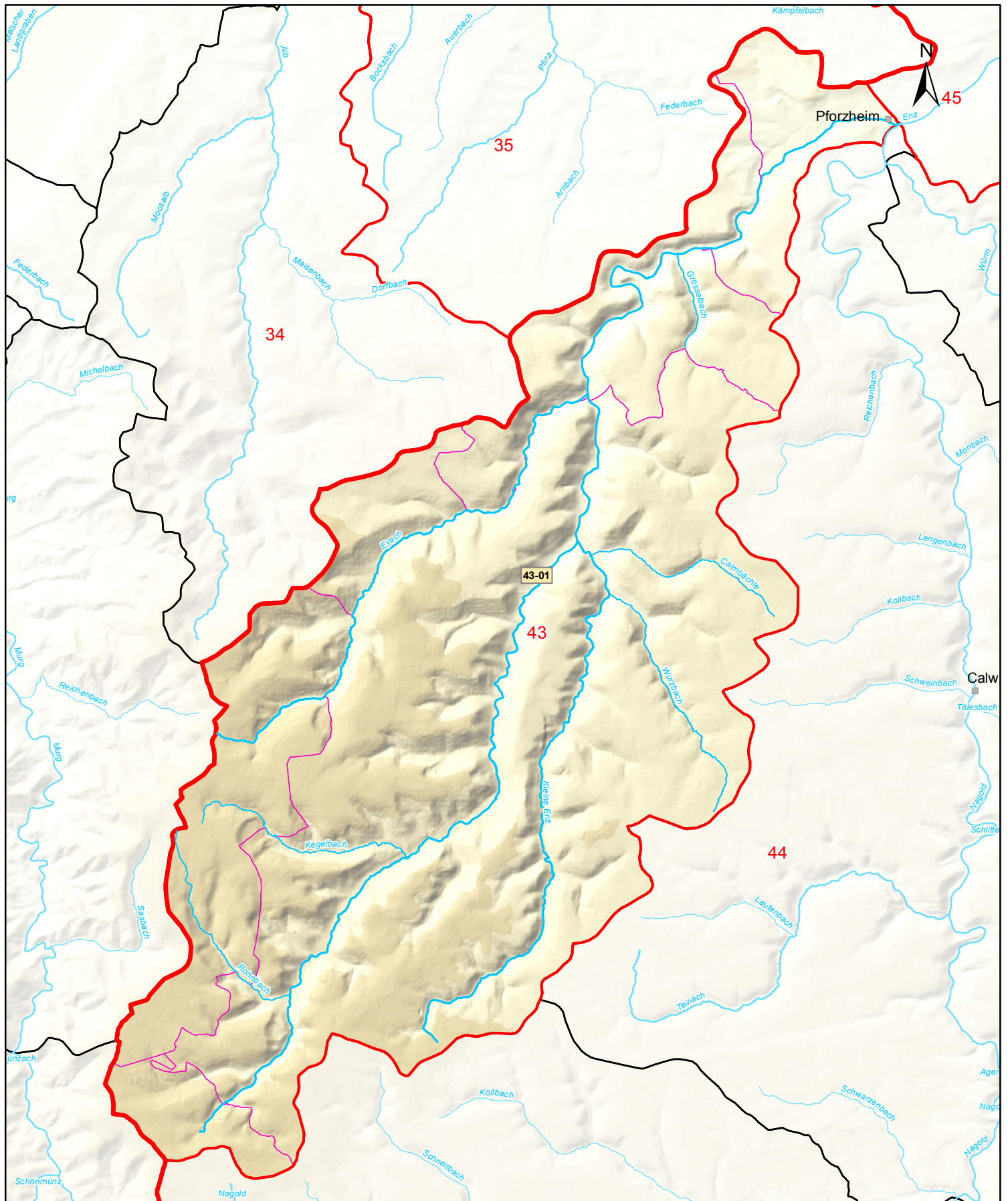
sowie unter Mitwirkung des Ministeriums für Umwelt, Klima und
Energiewirtschaft Baden-Württemberg und der Landesanstalt für
Umwelt, Messungen und Naturschutz Baden-Württemberg

STAND

Dezember 2015

ANHANG INHALTSVERZEICHNIS

1. Fluss und Seewasserkörper im TBG 43	4
2. Grundwasserkörper im TBG 43	5
3. Programmstrecken Durchgängigkeit und Mindestwasser im TBG 43	6
4. Programmstrecken Struktur im TBG 43.....	7
5. Abwassermaßnahmen (Punktquellen) im TBG 43.....	8



K 1 Fluss- und Seewasserkörper

Teilbearbeitungsgebiet:
Große Enz (43)



Kartengrundlage: RIPS, ATKIS © Landesamt für Geoinformation und
Landentwicklung Baden-Württemberg (www.lglbw.de) | Az.:
2851.9-1/19 und LUBW Landesanstalt für Umwelt, Messungen und
Naturschutz Baden-Württemberg

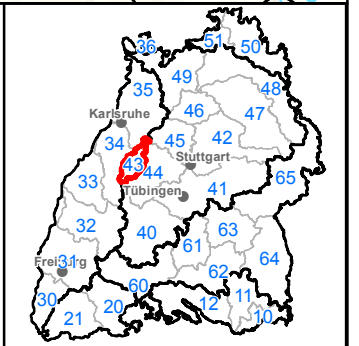
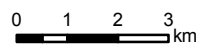
Zeichenerklärung

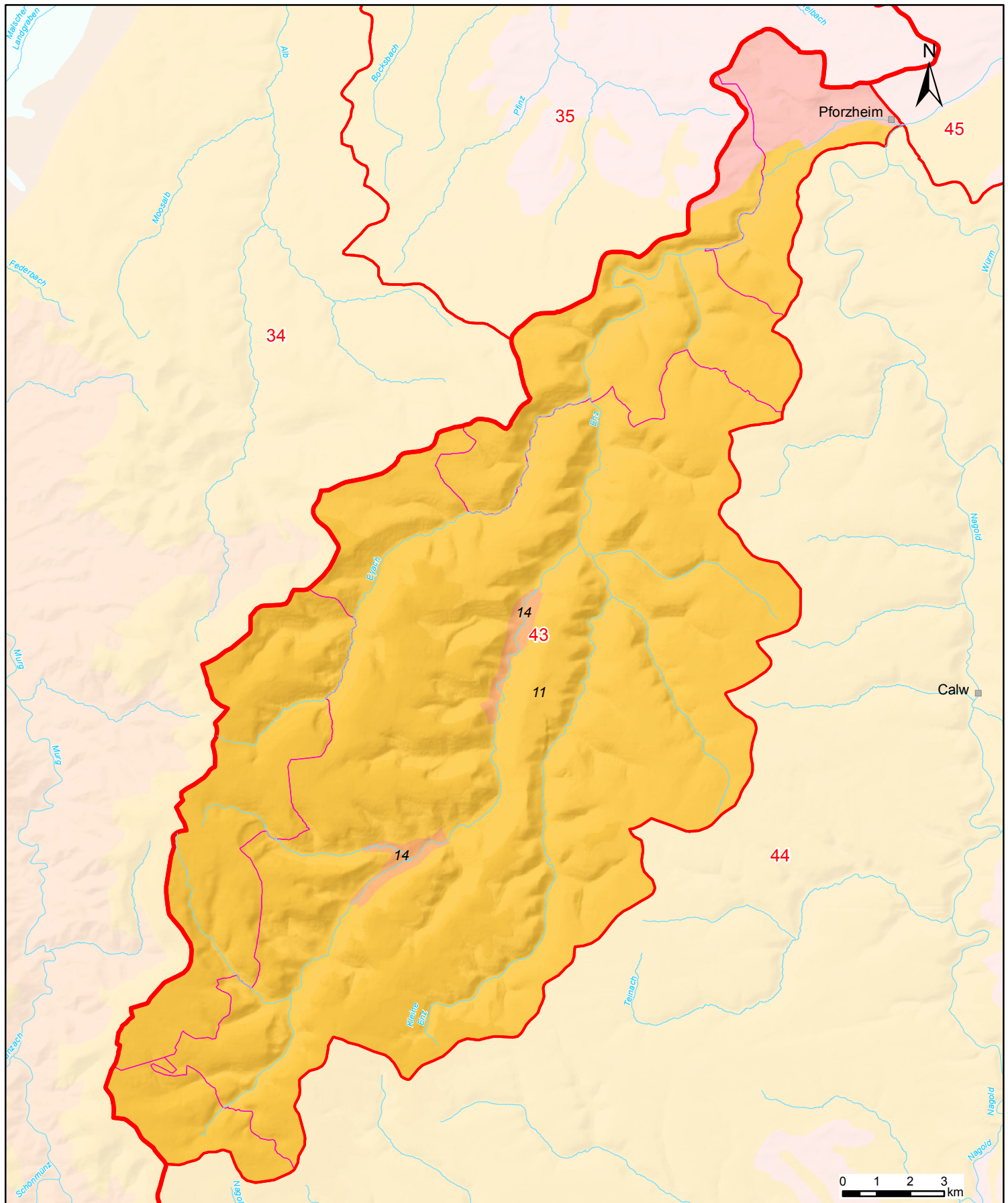
Oberflächenwasserkörper

- 34-03-OR4 Grenze Flusswasser-
körper
mit WK-Nummer
- 33-05-OR4 erheblich verändert
- 64-05 künstlich
- Seewasserkörper
mit Name
Federsee

Sonstiges

- Teilnetz WRRL
- repräsentatives / sonstiges
Gewässer
- Grenze Bearbeitungsgebiet
- Grenze Teilbearbeitungsgebiet
- Stadt-/Landkreisgrenze





K 2 Grundwasserkörper

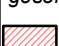

Teilbearbeitungsgebiet:
Große Enz (43)









Kartengrundlage: RIPS, ATKIS © Landesamt für Geoinformation und
Landentwicklung Baden-Württemberg (www.lglbw.de) | Az.:
2851.9-1/19 und LUBW Landesanstalt für Umwelt, Messungen und
Naturschutz Baden-Württemberg

Zeichenerklärung

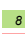




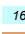



Grundwasserkörper
gesondert abgegrenzt, gefährdet

-  Grundwasserkörper, der 2015 noch nicht den "guten Zustand" erreicht
-  Grundwasserkörper, der 2015 den "guten Zustand" erreicht





hydrogeologisch abgegrenzt

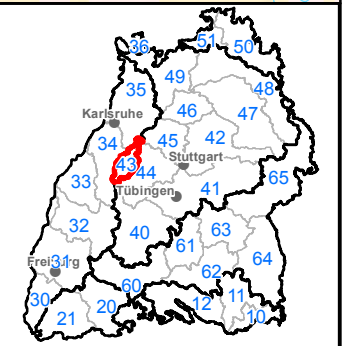
-  1 Lech-Ilter-Schotterplatten
-  2 Fluvioglaziale Schotter
-  3 Süddeutsches Moränenland
-  6 Schwäbische Alb
-  7 Albvorland

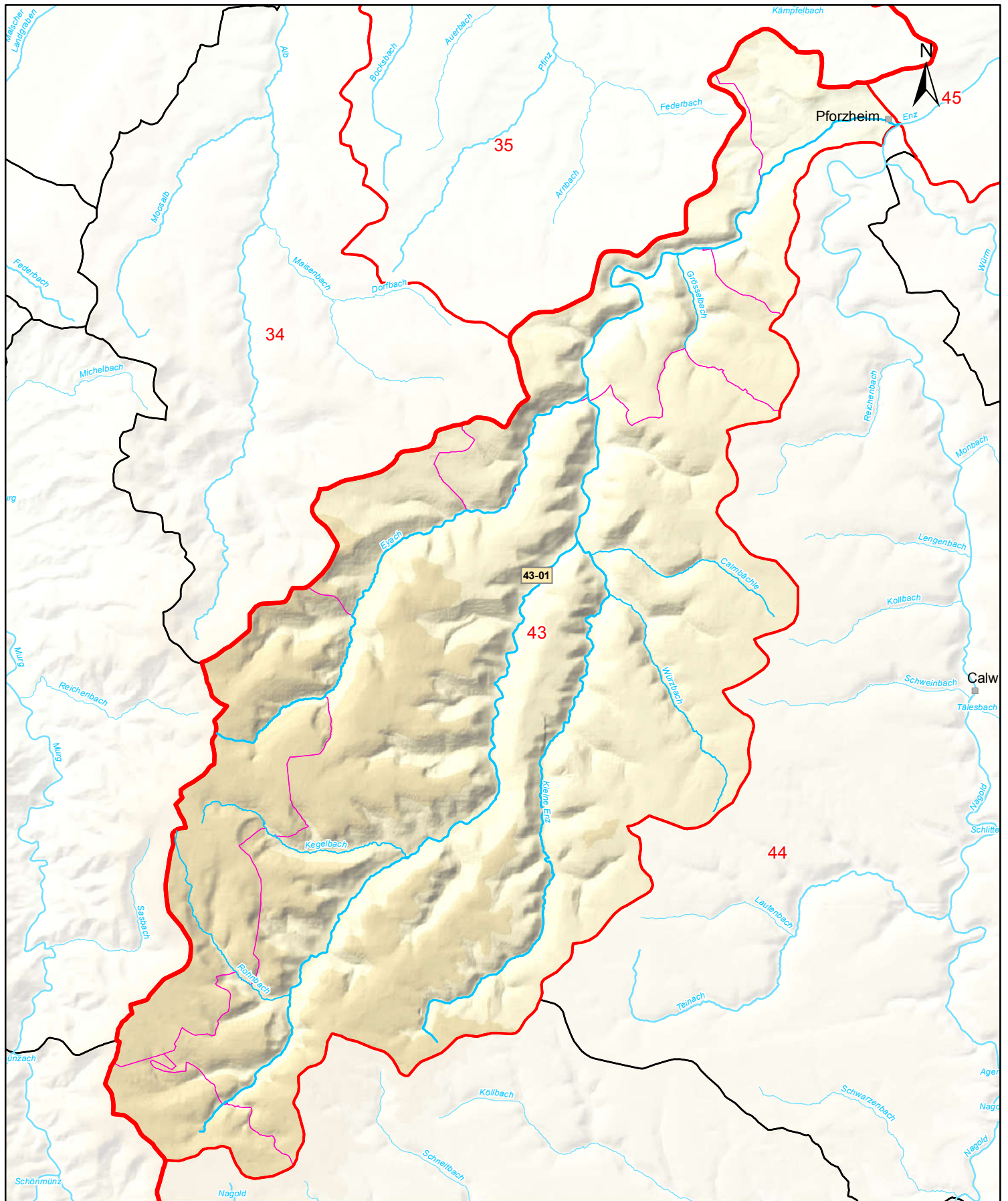
hydrogeologisch abgegrenzt

-  8 Keuper-Bergland
-  9 Muschelkalk-Platten
-  10 Spessart, Rhönvorland und Buntsandstein des Odenwaldes
-  11 Buntsandstein des Schwarzwaldes
-  13 Kristallin des Odenwaldes
-  14 Kristallin des Schwarzwaldes
-  16 Quartäre und Pliozäne Sedimente der Grabenscholle
-  17 Tektonische Schollen des Grabenrandes
-  18 Kaiserstuhl

Sonstiges

-  Teilnetz WRRL
-  Bearbeitungsgebiet
-  Teilbearbeitungsgebiet
-  Stadt-/Landkreisgrenze





**K 4 Programmstrecken
Struktur**

Teilbearbeitungsgebiet:
Große Enz (43)



Kartengrundlage: RIPS, ATKIS © Landesamt für Geoinformation und
Landentwicklung Baden-Württemberg (www.lglbw.de) | Az.:
2851.9-1/19 und LUBW Landesanstalt für Umwelt, Messungen und
Naturschutz Baden-Württemberg

Zeichenerklärung

Oberflächenwasserkörper

— Grenze Flusswasser-
körper mit WK-Nummer
34-03-OR4

Programmstrecke

— Defizit Struktur

Einzelmaßnahme

— Verbesserung Gewässer-
struktur mit MaDok ID
1234

Sonstiges

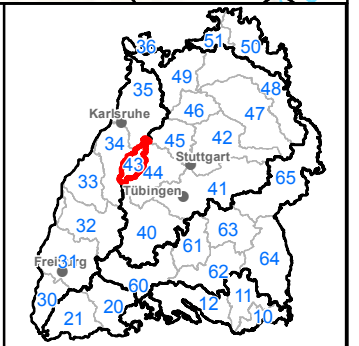
Teilnetz WRRL
— repräsentatives / sonstiges
Gewässer

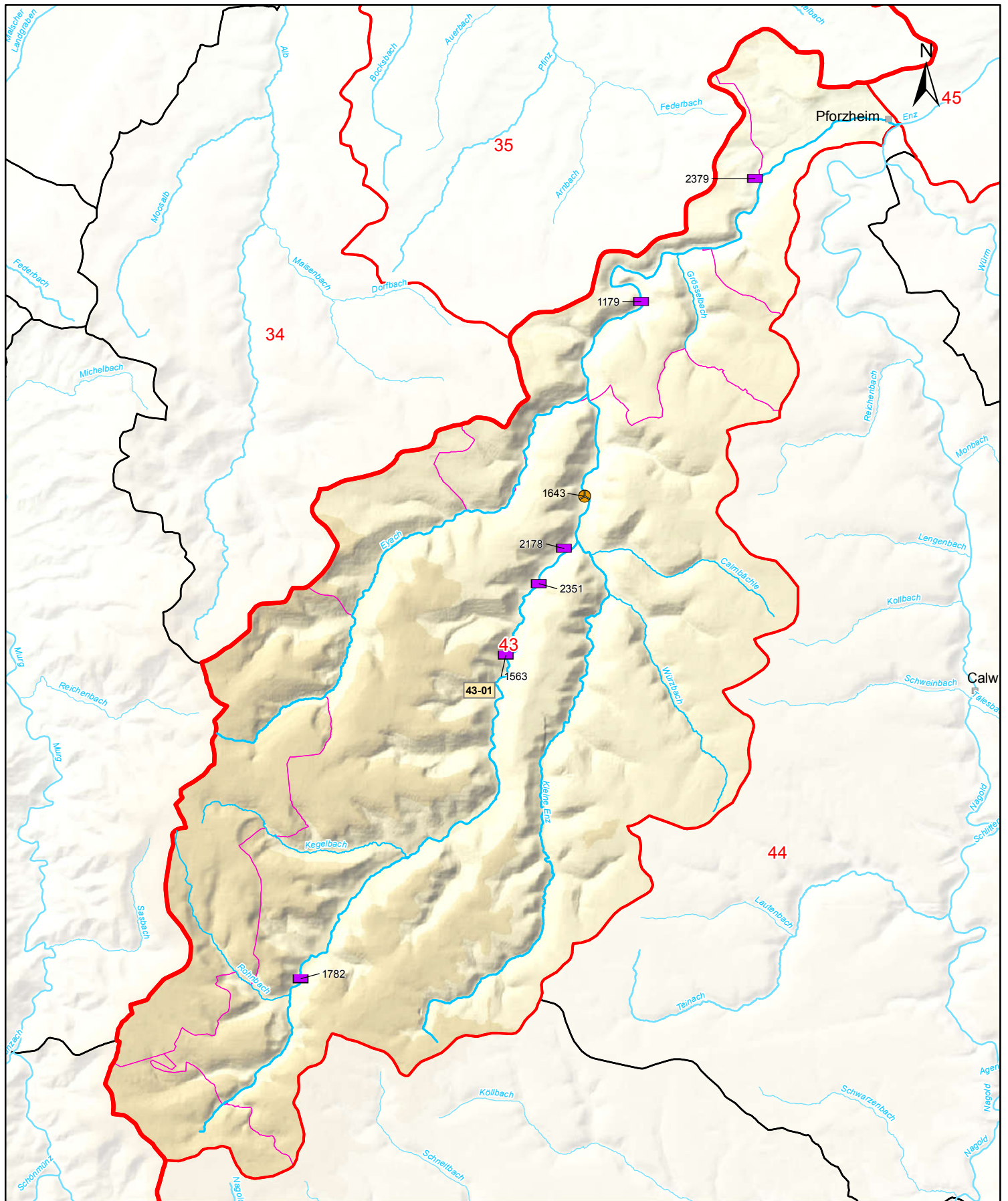
— Grenze Bearbeitungsgebiet

— Grenze Teilbearbeitungsgebiet

— Stadt-/Landkreisgrenze

0 1 2 3
km





**K 5 Abwassermaßnahmen
(Punktquellen)**

Teilbearbeitungsgebiet:
Große Enz (43)



Kartengrundlage: RIPS, ATKIS © Landesamt für Geoinformation und
Landentwicklung Baden-Württemberg (www.lgibw.de) / A.z.:
2851.9-1/19 und LUBW Landesanstalt für Umwelt, Messungen und
Naturschutz Baden-Württemberg

Zeichenerklärung

Oberflächenwasserkörper
34-03-OR4 Grenze Flusswasser-
körper mit WK-Nummer

Sonstiges
 Teilnetz WRRL
 — repressentatives / sonstiges
 Gewässer
 — Grenze Bearbeitungsgebiet
 — Grenze Teilbearbeitungsgebiet
 — Stadt-/Landkreisgrenze

Abwassermaßnahmen (mit MaDok-ID)

- 1234 kommunale Kläranlage
- industrieller Einleiter
- Regenwasseranlage
- Gewässereinzugsgebiet
- Gewässereinzugsgebiet
(Flusswasserkörper)
- Abwasserkanalisation
(Einzugsgebiet)

